

OZNÁMENÍ - PERMANENTKY NA HRAD KOŠUMBERK

Stránka 1

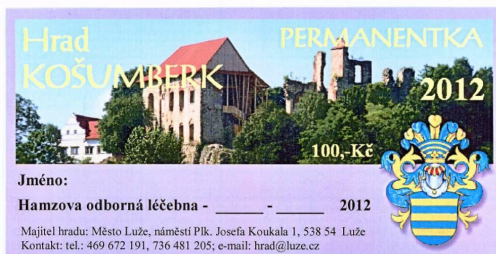
Na základě dohody ředitele HL a starosty Města Luže budou v Informačním centru HL prodávány permanentky pro vstup na hrad Košumberk pro rok 2012 stejně, jako se prodávají v Turistickém informačním centru v Luži. Tato služba je rozšířením spolupráce mezi Městem Luže a naší léčebnou a vychází vstříc i našim pacientům, kteří při opakované návštěvě hradu, zvláště v doprovodu někoho ze své rodiny, touto cestou ušetří. Podrobnější informace jsme získali od Městského úřadu Luže.

- **Permanentka pro zaměstnance HL**

Zaměstnanci HL mohou po celou turistickou sezónu (duben - říjen) navštěvovat hrad (vyhlídka, lapidárium a prohlídka hradu) zdarma. Permanentka se nevztahuje na žádné kulturní a společenské akce.

- **Permanentka pro pacienty HL**

Pacienti HL mohou po celou dobu svého pobytu navštěvovat hrad (vyhlídka, lapidárium a prohlídka hradu) zdarma i s doprovodem (1 osoba). Permanentka se nevztahuje na žádné kulturní a společenské akce.



Uvnitř tohoto vydání:

Permanentky na hrad Košumberk 1

Ochutnávka výrobků v kavárně NOPEK 1

Výtah do kostela na Chlumku byl slavnostně otevřen 2

Personální oddělení informuje 3

Oprava terasy pavilónu C 3

Program Košumberského léta 2012 4

Cena permanentky je 100,- Kč



V úterý 24. 7. 2012 proběhne v kavárně NOPEK

veřejná ochutnávka výrobků.

Akce bude probíhat

od 11,00 do 15,00 hodin.

Každý měsíc jsou „v akci“ vybrané výrobky, o kterých budete pravidelně informováni.

Pro měsíc srpen jsou to následující výrobky:

od 1.8. do 15.8. **Nocciola dort** 75 g za 15,60 Kč

od 16.8. do 31.8. **řez Kominíček** 50 g za 9,40 Kč

po celý srpen

Listový rohlíček s náplní arašídovou 40 g za 4,90 Kč

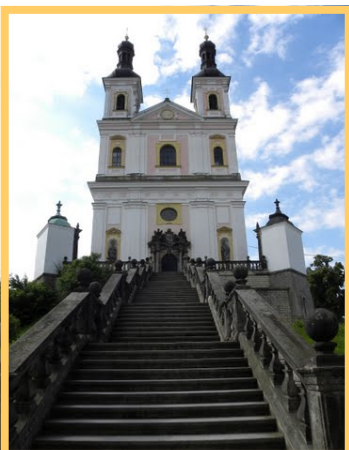
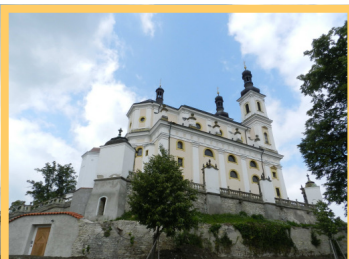
Listový výrobek s náplní tvarohovou 40 g za 4,90 Kč

Listový výrobek s náplní jablkovou 40 g za 4,90 Kč

Listový výrobek s náplní ovocnou 40 g za 4,90 Kč



28. června byl slavnostně otevřen výtah do kostela na Chlumku



Blíží se konec realizace projektu „Poutní chrám Panny Marie na Chlumku v Luži– bezbariérové zpřístupnění“, který je spolufinancován Evropskou unií z Evropského fondu pro regionální rozvoj. Projekt zpřístupnění církevní památky podobného typu pomocí výtahu je ojedinělý v celé ČR.

Přístup do kostela je od 28. 6. 2012 díky stavebním úpravám, spočívajících ve vybudování výtahu s přístupovou podzemní chodbou a cestou, umožněn i občanům se sníženou schopností pohybu.

Díky nové prosklené stěně v zádveři chrámu vznikla jedinečná možnost prohlídky kostela bez průvodce, navíc doplněná o audiovizuální techniku umožňující seznámení se v detailech s nádherným barokním vybavením kostela, s jeho historií a okolím. Bude zde k dispozici film v češtině, němčině, angličtině, ruštině, polštině, španělštině, francouzštině a italštině. Další informace o zpřístupnění chrámu budou postupně zveřejňovány na webových stránkách farnosti <http://www.chlumek.net>.

Pokyn k vydávání a používání čipů pro vstup do objektu výtahu

Tento pokyn, který vydává Římskokatolická farnost Luže (dále jen správce), má za úkol určit výdejní místa k evidenci a postup při výdeji čipů zájemcům.

- 1. Výdejní místa** jsou dvě. Jedno je v Turistickém informačním centru Města Luže (dále jen TIC) a druhé na vrátnici – Informačním centru Hamzovy odborné léčebny Luže-Košumberk (dále jen IC-HL)
- 2. Definování práva vstupu** na čipy bude provádět pouze Oddělení informačních technologií (dále jen IT) HL Luže Košumberk a takto připravené čipy předá správci, který je dle potřeby rozdělí jednotlivým výdejním místům. O rozdělení vede správce samostatnou evidenci.
- 3. Výdej čipů pro zájemce**, kromě pacientů HL, se bude provádět proto po složení zálohy 100,-Kč. Všichni pacienti HL při převzetí čipu v HL jej dostanou s právem vstupu do výtahu automaticky. Záloha se vrací při vrácení čipu.
- 4. Evidence výdeje čipů.** Každý čip, který bude předán zájemci, bude zaevidován následujícím způsobem : запиše se číslo čipu, jména a příjmení, číslo občanského průkazu nebo pasu, poznačí se zda jde o turistický zájem nebo zájem stálý (postup je v souladu s povolením Úřadu pro ochranu osobních údajů a zápis bude sloužit k identifikaci osob za účelem ochrany soukromého majetku, k získávání důkazů o spáchaných trestných činech, odhalování prevalence a stíhání trestné činnosti a vandalismu). Zápis bude veden v samostatném deníku podle vzoru.

V případě turisty se upozorní na vrácení čipu na stejné místo, kde si čip vyzvedl, kvůli vrácení zálohy. Nevrácený čip po 5 kalen. dnech se přes internet nahlásí na IT HL a povolení vstupu toto oddělení zruší. Nevyzvednuté zálohy se z výdejních míst po měsíčním čekání předávají protokolárně správci, který je zařadí mezi dary ve prospěch kostela na Chlumku.

- 5. Pokyny pro uchazeče při předání čipu.** Předávající ve výdejním místě upozorní žadatele, že přebírá zodpovědnost za osoby, které na daný čip pustí do objektu výtahu. V případě ztráty čipu má žadatel povinnost ihned nahlásit ztrátu poskytovateli a poskytovatel má povinnost tuto skutečnost nahlásit Oddělení IT Hamzovy odborné léčebny, který čipu nadefinuje trvalý zákaz vstupu do výtahu. Zároveň s předáním čipu předá žadateli i upozornění, že se v celém objektu pohybuje na vlastní nebezpečí.

6. Kontakty a spojení:

Správce: tel. 469 671 110, mobil 604 179 073

Město Luže TIC: tel. 469 671 223

IC – HL: tel. 469 648 147 **oddělení IT HL:** tel. 469 648 140

Vypracovala : Anna Zárubová Schválil : Mgr. Josef Hubálek-farář

Personální oddělení informuje:**Nástupy do pracovního poměru v červnu:**

Kopecká Věra	sanitář pavilónu K /za pracovní neschopnost/
Nešporová Pavlína	nutriční terapeut OVS /z rodičovské dovolené/

Ukončení pracovních poměrů v červnu:

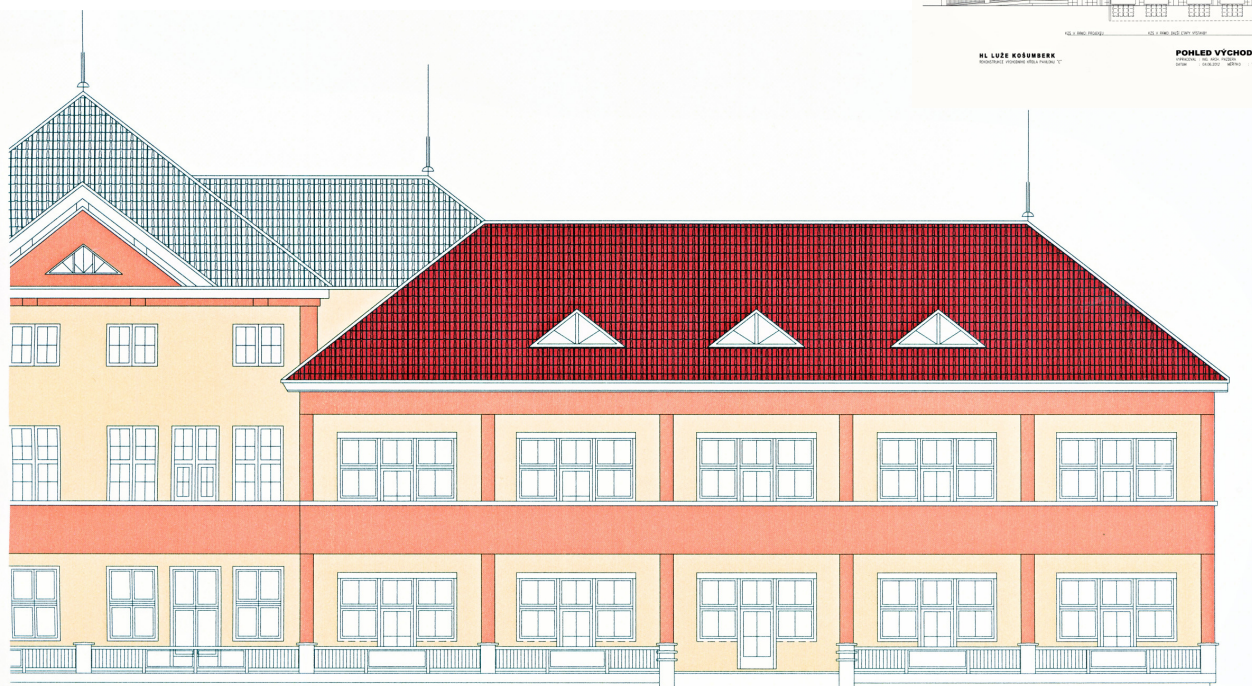
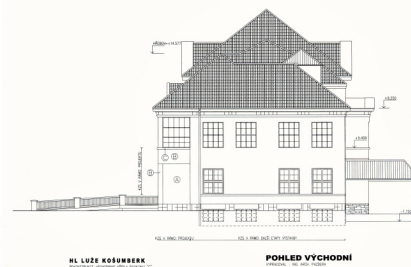
Eliášková Hana	nutriční terapeut OVS
Paskalev Sotir	fyzioterapeut pavilónu G
Kopecká Věra	sanitář pavilónu K

Nástupy do pracovního poměru v červenci:

MUDr. Vladimír Horka	lékař pavilónu B
Bc. Bulvová Iveta	ergoterapeut pavilónu F
Ing. Petra Koblížková,	vedoucí PER, PaM

Oprava terasy pavilónu c

Po ukončeném výběrovém řízení na dodavatele stavební akce „Oprava venkovní terasy pav. C“ proběhlo dne 12.6.2012 předání a převzetí staveniště. Tuto stavbu realizuje v HL firma : **K2 ROOF s.r.o., Hradec Králové**. Předpokládaný termín dokončení opravy této terasy je druhá polovina srpna tohoto roku.



HL LUŽE KOŠUMBERK
REKONSTRUKCE VÝCHODNÍHO KŘÍDLA PAVILÓNU "C"

POHLED JIŽNÍ
VYPRACOVAL : ING. ARCH. PAZDERA
DATUM : 04.06.2012 MĚŘÍTKO : 1:100

Zdeněk Doležal , vedoucí TO

Luže



pátek 20. července 2012 od 21,00 hodin nádvoří hradu Košumberk

FLOEX

atmosféra prostředí ve spojení s elektronicko akustickou hudbou a multimediální projekcí slibuje nečekaný zážitek
Vstupenky v předprodeji v síti Ticketstream 90,-Kč, na místě 120,-Kč

sobota 21. července 2012 od 18,00 hodin nádvoří hradu Košumberk

KOŠUMBERKFEST

představí se kapely MIDI LIDI, THE RICHIE SUCCESS, VLOŽTE KOČKU, LAJKY
Vstupenky v předprodeji sítě Ticketstream za 170,-Kč na místě za 220,-Kč.

sobota 4. srpna 2012 od 20,30 hodin nádvoří hradu Košumberk

TAKOVÁ MILÁ SLEČNA

komedie D. Churchilla a P. Yeldhama v podání divadelního souboru J. N. Štěpánka Chrudim
Vstupné: 90,-/60,-Kč

sobota 11. srpna 2012 od 20,30 hodin nádvoří hradu Košumberk

PAST NA OSAMĚLÉHO MUŽE

detektivní komedie Roberta Thomase v podání divadelního souboru Zdobničan Vamberk.
Vstupné: 90,-/60,-Kč

sobota 18. srpna 2012 od 20,30 hodin nádvoří hradu Košumberk

STARÉ POVĚSTI ČESKÉ

hra Aloise Jiráska a Vlastimila Pešky v podání divadelního souboru JDO Jaroslav sekce "Malý Jarda"
Vstupné: 90,-/60,-Kč

sobota 25. srpna 2012 od 14,00 hodin - náměstí Plk. Josefa Koukala

MĚSTSKÉ SLAVNOSTI

- program bude upřesněn
Vstupné: 50,-Kč, děti do 120cm VSTUP zdarma.

sobota 1. září 2012 - nádvoří hradu Košumberk

FESTIVAL DĚTSKÉHO DIVADLA

Vstupné 40,- Kč
Jednota divadelních ochotníků „Jaroslav“ Luže uvádí:

- **BLEDEMODRÝ PETR** od 15,00 hodin
hrají žáci ZUŠ Luže - pobočka Chroustovice
- **CANTERVILLSKÉ STRAŠIDLO** od 16,00 hodin
hrají žáci ZUŠ Luže
- **ZAMORDOVÁNÍ HRABĚTE SCHWARBRECHTA**
hrají žáci ZUŠ V. Nováka Skuteč od 17,30 hodin