

### Účast v pořadu SAMA DOMA



#### Uvnitř tohoto vydání:

Účast v pořadu Sama doma	1
Právní poradna: Čerpání dovolené II. část.	2
Personální oddělení informuje	3
Technický odbor informuje	3
Košumberské léto	4

Záznam pořadu SAMA DOMA najdete v archivu České televize v tomto odkazu:  
<http://www.ceskatelevize.cz/ivysilani/1148499747-sama-doma/211562220600100/>

#### Sama doma

stránky pořadu



27. 6. 2011  
12:30



2655

ědnutí

1. Letní úrazy - adrenalinové sporty - MUDr. Volejník
2. Cesta do Chorvatska - Lenka Vichnarová
3. Proměna před kamerou - divačka Veronika
4. Alternativa - relax při dlouhé cestě - David Henenberg
5. Styl - pedikúra, péče o nohy v létě - Tamara Rotterová
- 6....



ČESKÁ TELEVIZE

+ do playlistu

upozorňovat

90 min. | [další magazíny »](#)



Téma dne: Letní spinální úrazy  
 telefon : 261 011 723  
 e-mail : sama.doma@ceskatelevize.cz

## ČERPÁNÍ DOVOLENÉ (2. část)

### Právní poradna:



#### DOVOLENÁ PO NÁSTUPU DO ZAMĚSTNÁNÍ

Podmínkou pro poskytnutí dovolené je výkon práce v kalendářním roce po dobu alespoň 60 dnů. Neodpracuje-li zaměstnanec ani 60 dnů, vznikne nárok na dovolenou za odpracované dny, a to jedna dvanáctina za 21 odpracovaných dnů. Není podmínkou, aby 60 dnů odpracoval zaměstnanec do dne nástupu dovolené, stačí, když je odpracuje do konce

kalendářního roku. Nebude-li pracovat celý kalendářní rok, dostane za každý měsíc trvání pracovního poměru jednu dvanáctinu z celkové výměry dovolené (tzv. poměrná část). Jestliže zaměstnanec u zaměstnavatele odpracuje např. čtyři měsíce, dostane čtyři dvanáctiny z celkové výměry dovolené. Odpracuje-li méně než 60 dnů, např. dva měsíce, dostane jednu dvanáctinu za odpracovaných 21 dnů, tedy celkem dvě dvanáctiny.

#### AUTOMATICKÝ NÁSTUP NA DOVOLENOU

ZP v § 218 odst. 1 stanoví významnou povinnost zaměstnavateli, která se v praxi mnohdy nedodrží. Zaměstnavatel je povinen určit zaměstnanci, jehož pracovní poměr k němuž zaměstnavateli trval po celý kalendářní rok, čerpá-

ni **alespoň čtyř týdnů dovolené v kalendářním roce**, pokud má na ně nárok. Někteří zaměstnavatelé tuto povinnost nerespektují. Se souhlasem zaměstnance neurčí nástup části dovolené a poskytnou za ni náhradu mzdy.

Neurčí-li zaměstnavatel tuto část dovolené (v celkovém rozsahu čtyř kalendářních týdnů v roce) ani do 31. října příštího kalendářního roku, **je dnem nástupu zaměstnance na tuto nevyčerpanou dovolenou nebo její část první následující pracovní den, pokud zaměstnanci v nástupu dovolené nebrání překážky v práci, jako např. Pracovní neschopnost, mateřská nebo rodičovská dovolená.** Nevyčerpá-li zaměstnanec tímto způsobem dovolenou ani do konce příštího kalendářního roku, nárok na tuto **dovolenou zaniká.**

Zánik nároku na dovolenou

se však v roce 2011 netýká dovolené, na kterou vznikl nárok v tomto roce. Jde o dovolenou za rok 2010. Pokud by zaměstnavatel neurčil nástup této dovolené do konce roku 2011, může zaměstnanec ji "automaticky" čerpat od 1. listopadu, jinak by nárok zanikl. Zaměstnanec tedy nemusí dovolenou v rozsahu 4 týdnů vyčerpat do konce října, ale do tohoto dne mu musí zaměstnavatel určit její nástup, např. až na konec roku.



Zdroj: Poradce 2011

Zpracoval:

JUDr. M. Chudoba



EVROPSKÁ UNIE  
EVROPSKÝ FOND PRO REGIONÁLNÍ ROZVOJ  
ŠANCE PRO VÁŠ ROZVOJ



## Zkvalitnění léčebné péče a zavedení efektivnějších metod léčby v HL Luže - Košumberk

- **Cílem projektu** je zkvalitnění léčebné péče a zavedení efektivnějších metod léčby, a to fyzickou modernizací pracovišť, zaměřených zejména na komplexní rehabilitační program, včetně rehabilitačního ošetřovatelství. Účelem projektu je pořízení moderních přístrojů a systémů pro zajištění léčebné rehabilitace, odpovídající standardním současným požadavkům kladeným na vybavenost pracovišť pro specializovanou rehabilitaci, které přinesou zkvalitnění péče o pacienty.
- **Náklady projektu:** Celkové náklady projektu jsou cca 30 mil. Kč, z toho 85% je spolufinancováno Evropskou unií prostřednictvím Integrovaného operačního programu z prostředků Evropského fondu pro regionální rozvoj a léčebna se na akci podílí spoluúčastí ve výši 15%.

**V rámci uvedeného programu byla vybavena lůžková oddělení HL.**



## Personální oddělení informuje:

### Ukončení pracovních poměrů v červenci:

Hurychová Ivana	fyzioterapeut pav. I
Bluchová Martina, Bc.	fyzioterapeut pav. I
Záruba David	truhlář
Honzáková Iva	kuchař OVS
Bártová Stanislava	sestra pav. K
Doležalová Vlasta	účetní HTS

### Nástupy do pracovního poměru v červenci:

Konvalinová Lenka	kuchař OVS
Pondělíčková Romana	účetní HTS
Vomelová Jana	sestra pav. G /za pracovní neschopnost/

### Podniková rekreace:

Upozorňujeme zaměstnance, že jsou volné termíny podnikové rekreace v auto přívěsech léčebny v době od 3.9. do 10.9.2011.

V případě zájmu nás, prosím, kontaktujte na odd. PER/PAM, klapka 104.



## Technický odbor informuje:

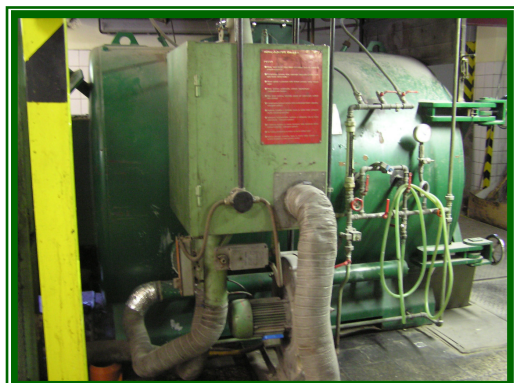
V průběhu června tohoto roku byla zrealizována akce "Stavební úpravy hygienického zařízení pavilonu C - západní křídlo". Tuto akci pro HL prováděla stavební firma Lukáš Makula, Skuteč a do opětovného provozu byla tato akce předána 30.6.2011.



V termínu od 11.7.2011 do 18.7.2011 proběhla ve spalovně odpadů HL akce "Výměna pyrolýzní komory a oprava termoreaktoru". Tuto akci realizovala firma BREMA - EKO s.r.o., Praha, která byla vybrána na základě výběrového řízení. Pro tuto výměnu bylo použito zařízení technologie spalovny z Břeclavské nemocnice, které jsme získali darem od Jihomoravského kraje v roce 2008.



Zdeněk Doležal, vedoucí TO





## ZKROČENÍ ZLÉ ŽENY

Sobota 6. srpna 2011 ve 20:30 hod  
Jednota divadelních ochotníků „Jaroslav“ Luže uvádí hru na motivy Williama Shakespeara v úpravě Václava Berana a Jany Hrubé. Režie: Jana Hrubá  
Místo: nádvoří hradu Košumberk  
Vstupné: 70,- / 40,- Kč

## PES A STARÝ HEREC NA JEVIŠTĚ NEPATŘÍ ANEB CYRANO

Sobota 13. srpna 2011 ve 20.30 hodin  
DS NA TAHU při MKS Červený Kostelec uvádí hru Vlastimila Klepáčka DÍTĚ, PES A STARÝ HEREC NA JEVIŠTĚ NEPATŘÍ ANEB CYRANO  
Každý má v životě svůj velký sen. Zahrádkař že vypěstuje nejkrásnější růži, houbař že najde největšího hřiba a herec že si zahraje velkou roli. Jsou-li ti herci tři a role jenom jedna, pak je založeno na pořádný malér, ale hlavně na hromadu legrace. Režie: LaBrKle (Labík, Brož, Klepáček)  
Místo: nádvoří hradu Košumberk  
Vstupné: 70,- / 40,- Kč

## FESTIVAL DĚTSKÉHO DIVADLA

Sobota 20. srpna 2011 od 14:00 hod Místo: nádvoří hradu Košumberk Vstupné: 30,- Kč

**PIPI DLUOHÁ PUNČOCHA (14:00hod.)**  
dětský soubor ZUŠ Luže

Známy příběh rozpustilé PIPY pro všechny kluky i holky.  
**TAJNÝ LODNÍ DENÍK (15:30 hod.)**  
dětský soubor ZUŠ Skuteč  
Dětské představení pro děti všech věkových kategorií.

**STŘEDOVĚKÝ PŘÍBĚH V DESETI OBRAZECH (17:00 hod.)**  
studentský soubor ZUŠ Luže  
Rozverná komedie o temném středověku pro děti a dospělé.

**ŽENA V TRYSKU STOLETÍ (19:00 hod)**  
studentský soubor ZUŠ Skuteč  
Komedie o ženách a mužích, které se zasmějí dospělí, mládež ba i děti.  
Nastudování a režie: Jana Hrubá



## 5. MĚSTSKÉ SLAVNOSTI Sobota 27. srpna 2011 od 14 hodin

### PROGRAM:

13:30-16:00 kapely ZUŠ Luže  
16:00 - The Tap Tap  
17:00 - Zakoplaho Dixieland  
18:00 - Josef Laufer  
19:00 - Jiří Zonyga s kapelou  
20:00 – 23:00 - PartyBand.cz Praha

Vstupné: 50,- Kč, děti do výšky 120cm zdarma

## PROGRAM LETNÍHO KINA - SRPEN 2011

### 3.8. 2Bobule (21,30 hodin)

Česká romantická komedie (2009) 2Bobule jsou volným pokračováním úspěšné filmové komedie Bobule která se stala jedním z nejúspěšnějších filmů roku 2008  
Vstupné: 30,- Kč

### 10.8. Habermannův mlýn ,večerní prohlídka hradu Košumberk

(od 20,30 hodin) Historicko-válečné drama (2010) Legendární režisér Juraj Herz se rozhodl otevřít jednu z nejkontroverznějších kapitol českých dějin, poválečný odsun Němců.  
Vstupné: 50,- Kč

### 17.8. Kladivo na čarodějnice (21,30 hodin)

Československý historický thriller (1969). Jeden z nejznámějších filmů Otakara Vávry vznikl podle stejnojmenného románu Václava Kaplického a podle dochovaných soudních zápisů z čarodějnických procesů z let 1678-1695.  
Vstupné: 30,- Kč

### 24.8. Milionář z chatrče (21,30 hodin)

Romantický krimipříběh (2008). Vstupné: 30,- Kč

### 31.8. Hanebný panchartí (21,30 hodin)

Válečný thriller (2009,- Kč) Vstupné: 30,- Kč

**AKCE SE KONÁ ZA KAŽEDÉHO POČASÍ, OBČERSTVENÍ ZAJIŠTĚNO**

